

VOYAGE COOPÉRATEURS au départ de LA ROCHELLE



Nouvel An au Mont-Saint-Michel

VOYAGE TOUT INCLUS*

Du 29 décembre 2026
au 2 janvier 2027



MARDI 29 DÉCEMBRE

PUILBOREAU - ROZ-SUR-COUESNON

Rendez-vous au parking Burger King Puilboreau, puis départ en autocar de grand tourisme. Arrivée à l'hôtel pour le déjeuner. Puis visite de Granville par la côte.

MERCREDI 30 DÉCEMBRE

MONT-SAINT-MICHEL - DOL-DE-BRETAGNE

Visite de l'Abbaye puis de la Cathédrale. Soirée animée à l'hôtel.

JEUDI 31 DÉCEMBRE

CANCALE - DINAN

Visite du port de Cancale et de la Pointe du Grouin. Visite des parcs à huîtres avec dégustation. À Dinan, visite guidée de la ville fortifiée, des remparts, de son port.

Dîner réveillon en 6 services
avec animation musicale
« Soirée années 80 »

VENREDI 1^{ER} JANVIER

CAP FRÉHEL - FORT LA LATTE

Matinée libre. Départ pour la route côtière vers le Cap Fréhel. Puis direction Le Fort La Latte.

SAMEDI 2 JANVIER

FOUGÈRES - LA ROCHELLE

Visite guidée du château et du quartier médiéval. Après le déjeuner, départ en autocar pour le retour. Puis dîner.

PRIX
PAR ADULTE
1 110 €*

*Voir conditions auprès de vos délégués.

PLUS D'INFORMATIONS ET INSCRIPTIONS

AUPRÈS DE VOTRE DÉLÉGUÉ COOP ATLANTIQUE

JEAN-MARIE GAILLARD

jemaber@wanadoo.fr / 06 87 85 88 84

en partenariat avec

visages
du monde
AGENCE DE VOYAGES

Votre logement

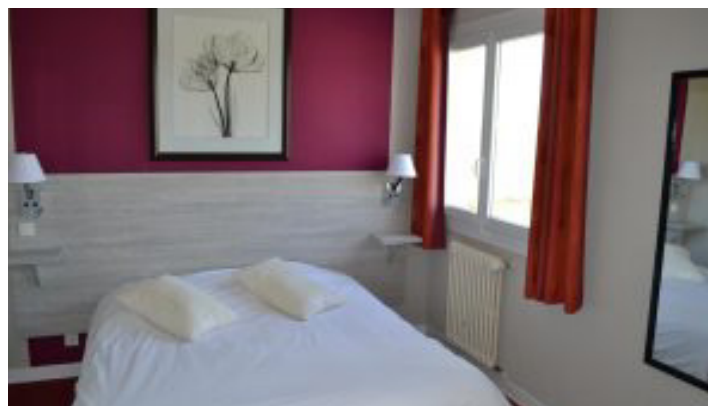
Hôtel LES QUATRE SALINES ****

Point de départ idéal pour découvrir la baie du Mont-Saint-Michel et la Côte d'Émeraude, l'hôtel restaurant « Les Quatre Salines » est situé dans un petit village des polders de la baie, à 10 minutes du Mont-Saint-Michel et à 25 minutes de Saint-Malo. Hôtel neuf et confortable.



Le Restaurant « Les Quatre Salines »

En plus de votre chambre d'hôtel à proximité du Mont-Saint-Michel, nous vous proposons de déguster une cuisine de qualité à base de produits du terroir ! Découvrez des produits normands frais et locaux dans un cadre raffiné et délicat. Notre Chef Cuisiner vous propose de revisiter la gastronomie normande en goûtant aux agneaux des prés salés du Mont-Saint-Michel de Mathilde, aux légumes de saison d'Arnaud ainsi qu'aux produits laitiers de la Ferme de Ville-Prêtre.





VOYAGE COOPÉRATEURS

Nouvel An au Mont-Saint-Michel

Votre programme

Laissez-vous porter par un séjour tout compris mêlant patrimoine, panoramas spectaculaires et plaisirs gourmands. De Granville et ses falaises ouvertes sur les îles Chausey au mythique Mont-Saint-Michel, en passant par les ruelles chargées d'histoire de Dol-de-Bretagne et Dinan, chaque journée est une invitation à l'émerveillement. Entre dégustation d'huîtres à Cancale, découverte du Cap Fréhel et du majestueux Fort La Latte, sans oublier une soirée de réveillon festive et animée, ce voyage est la promesse de moments inoubliables, conviviaux et dépaysants.

Un réveillon entre terre et mer, idéal pour bien commencer la nouvelle année !

Mardi 29 décembre - PUILBOREAU - ROZ-SUR-COEUSNON

Rendez vous au parking Burger King Puilboreau pour votre départ en autocar de grand tourisme. **Arrivée à votre hôtel pour le déjeuner INCLUS** et installation dans vos chambres.

Départ pour Granville par la côte. Découvrez celle qui fut successivement cité des Corsaires puis station balnéaire ! Plongez-vous dans son histoire en parcourant les ruelles étroites de la Haute Ville, admirez les riches collections des musées, arrêtez-vous au bord de la falaise pour rêver d'évasion en contemplant l'archipel des îles Chausey tout proche... Arrêt sur le retour dans une cidrerie locale avec dégustation.

Retour à l'hôtel avec cocktail de bienvenue et dîner 3 plats avec ¼ de vin, ¼ eau. Hébergement.



Mercredi 30 décembre - MONT-SAINT-MICHEL - DOL-DE-BRETAGNE

Après un petit déjeuner copieux, **départ pour le Mont-Saint-Michel**, visite de l'Abbaye (guide et billet non inclus).

ENTRÉE POSSIBLE ABBAYE : + 13 € / PERS



L'abbaye du Mont-Saint-Michel est une abbaye, anciennement bénédictine et désormais confiée aux Fraternités monastiques de Jérusalem. Classée monument historique, elle est située sur l'îlot du Mont-Saint-Michel, dans le département de la Manche en région Normandie. L'abbaye fait l'objet d'un classement au titre des monuments historiques par la liste de 1862.

Temps libre.

Déjeuner au restaurant de l'hôtel ¼ vin, ¼ eau et café.

Départ pour DOL DE BRETAGNE. Un des grands mystères de Dol, c'est sa cathédrale. Pourquoi une si grande cathédrale ? La ville de Dol a une histoire ancienne importante portée par la volonté de Nominoë d'en faire une métropole religieuse indépendante et rivale de Tours. Placée entre Normandie et Bretagne elle a été aux croisements de nombreux échanges et le théâtre de nombreux conflits. Elle renferme ainsi dans ses murs de nombreux secrets, histoires et ses maisons cachent des caves voutées mais aussi des souterrains réels et imaginaires comme celui qui pourrait rejoindre le Mont Dol tout proche. Temps libre dans les ruelles de Dol de Bretagne. Poursuite vers le Champ Dolent et son célèbre Menhir perdu dans les champs, son histoire est mystique.

Dîner 3 plats avec ¼ de vin, ¼ eau et café - SOIREE ANIMÉE à votre hôtel. Hébergement.



Jeudi 31 décembre - CANCALE - DINAN

Après un petit déjeuner copieux... **Départ pour Cancale**, petite ville située dans le département d'Ille-et-Vilaine, réputée pour ses huîtres plates sauvages issues de bancs naturels existant en eau profonde et plus récemment (vers 1950) pour ses huîtres creuses d'élevage.

Visite du port de Cancale et de la Pointe du Grouin. Cette pointe rocheuse et sauvage vous offre une vue imprenable sur le littoral de la côte d'Émeraude jusqu'au cap Fréhel. L'île des Landes, toute proche, héberge des colonies d'oiseaux marins. Tout autour, de jolis sentiers vous emmènent aux plus beaux points de vue pour observer la mer et les oiseaux marins. **Visite des parcs à huîtres suivie d'une petite dégustation sur le port.** Déjeuner en crêperie avec ¼ de cidre et café. **Départ pour DINAN. Visite guidée** de la ville fortifiée, des remparts, de son port.

Dîner réveillon en 6 services avec animation musicale « Soirée années 80 » avec coupe perles du Coing, 1/6 vin blanc, ¼ rouge, ¼ eau et café

Vendredi 1^{er} janvier - CAP FRÉHEL - FORT LA LATTE

Après un petit déjeuner copieux, matinée libre ou petite balade à partir de 10h vers la jardin panoramique de Roz-sur-Couesnon. **Déjeuner en 4 services au Restaurant de l'hôtel avec ¼ de vin + ¼ eau et café.**

Départ pour la route côtière **vers le Cap Fréhel.** Partez à la découverte d'un espace naturel époustouflant. Classé Grand Site de France, le site Cap d'Erquy - Cap Fréhel déroule à vos pieds 600 hectares de landes entre falaises de grès rose et mer d'émeraude.

Puis direction Le Fort La Latte. Ce n'est pas pour rien qu'il est le château le plus visité de Bretagne ! Le Fort La Latte est d'abord appelé Château de la Roche Goyon du nom de son constructeur Étienne Goyon, Seigneur de Matignon, a été édifié au XIV^e siècle. Par autorisation de son suzerain, le seigneur de Matignon a pu le fortifier et a reçu les moyens d'assurer les fortifications. Vauban vient y mettre son grain de sel et le transformera en Fort de défense côtière entre 1690 et 1715. Le Fort La Latte est classé aux Monuments Historiques depuis 1925. Et depuis 1931, il est restauré et entretenu par la famille Joüon des Longrais qui ont su conserver tous ses attributs : pont-levis, murailles, donjon, oubliettes, engins de guerre et jardin médiéval pour le bonheur des visiteurs. **Retour à l'hôtel pour un dîner 3 plats avec ¼ de vin.**



Samedi 2 janvier - FOUGÈRES - PUILBOREAU

Après le petit-déjeuner, route en direction de Fougères. **Visite guidée du château de Fougères**, l'une des plus grandes forteresses médiévales d'Europe, et du quartier médiéval. Déjeuner traditionnel au pied du château puis retour vers Puilboreau. Dîner au Bistrot Régent.

CE PRIX COMPREND : (Base de 30 personnes minimum)

- Le transport en autocar de grand tourisme au départ de votre ville du J1 au J5
- 4 nuits en hôtel 4 * avec petit déjeuner
- La pension complète du déjeuner du J1 au dîner du J5
- Boissons aux repas
- Dîner réveillon en 6 services avec animation musicale « Soirée années 80 » avec coupe perles du Coing, 1/6 vin blanc, ¼ rouge, ¼ eau et café
- 1 soirée animée le 30 décembre à votre hôtel
- Visites mentionnées dans le programme avec guide sauf le 1^{er} janvier
- La taxe de séjour en vigueur

- Un carnet de voyage par couple ou personne seule avec guide sur la destination remis environ un mois avant le départ
- L'assurance multirisque incluant assistance rapatriement, annulation, bagage et interruption de séjour
- Pourboires guide et conducteur

CE PRIX NE COMPREND PAS :

- Le supplément chambre individuelle : 150 € par personne
- Les dépenses personnelles, extras en tout genre
- Le billet de l'Abbaye du Mont-Saint-Michel : Option 13€ par personne à réserver à l'inscription

* Tarif applicable pour les personnes sociétaires Coop Atlantique. Prix calculé sur base 30 participants minimum.

1^{er} acompte : 350€/pers. avant le 30 juin 2026. Le solde est à régler 40 jours avant le départ.