

Réveillon en Pyrénées catalanes

RÉSERVÉ AUX COOPÉRATEURS

Du 28 décembre 2025
au 02 janvier 2026



J 1 DIMANCHE 28 DÉCEMBRE

ROYAN - SAINTES - MONT-LOUIS
Trafet jusqu'à l'hôtel et installation

J 2 LUNDI 29 DÉCEMBRE

**FONT-ROMEU -
VILLEFRANCE-DE-CONFLENT**
Visites de Font-Romeu et sa région,
excursion avec le Train Jaune

J 3 MARDI 30 DÉCEMBRE

**LA PLAINE DU ROUSSILLON
ET LA CÔTE VERMEILLE**
Escapade à Collioure et Port-Vendres

J 4 MERCREDI 31 DÉCEMBRE

LLIVIA - MONT-LOUIS
Excursion et visite guidée

SOIRÉE FESTIVE DU NOUVEL AN
Dîner Soirée Cotillon à l'hôtel



J 5 JEUDI 1^{ER} JANVIER
LE CAPCIR

Matinée balnéo et visite guidée du
domaine de ski de fond

J 6 VENDREDI 2 JANVIER

Petit-déjeuner puis retour

1 100 €*
par adulte

CE PRIX COMPREND : (Base de 35 personnes minimum)

- Le transport en autocar Grand Tourisme durant tout le voyage
- Les déjeuners sur la route le J1 et J6
- Le logement à l'hôtel le Clos Cerdan*** en pension complète, chambre standard avec bain ou douche et WC
- Les visites selon le programme, train compris, et les animations incluses à votre hôtel
- Le guide accompagnateur à l'occasion des excursions
- Le vin de table compris aux repas, y compris aux déjeuners

- Le café aux déjeuners
- Le dîner du réveillon du 31 décembre selon programme
- L'assurance multirisque

CE PRIX NE COMPREND PAS :

- Le supplément chambre individuelle (+ 170€)
- Les dépenses personnelles et extras
- Toutes prestations non mentionnées sur le programme

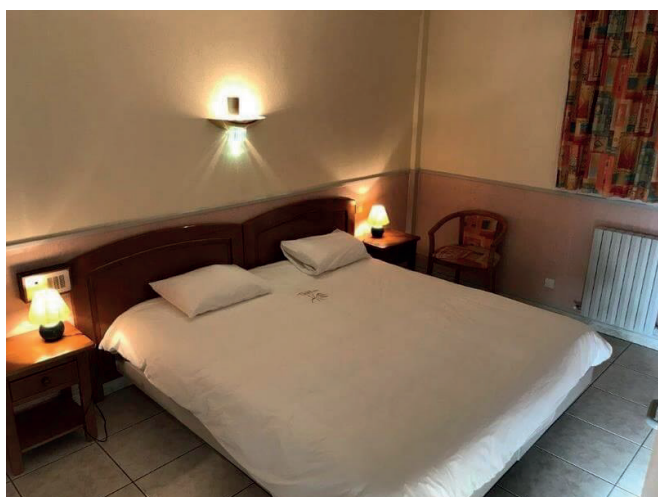
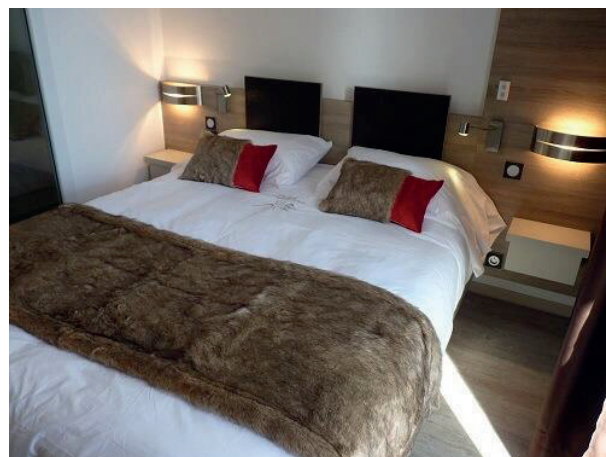
* Tarif applicable pour les personnes sociétaires Coop Atlantique. Prix calculé sur base 35 participants minimum.

Votre logement

Le CLOS CERDAN** - MONT-LOUIS

Complexe résidentiel hôtelier de balnéothérapie, de loisirs et de restauration, le Clos Cerdan invite à la détente au cœur de Mont-Louis, à quelques kilomètres de Font-Romeu ! Le restaurant propose une cuisine traditionnelle à l'accent du terroir catalan et aux saveurs méditerranéennes. Les équipements : 60 chambres ou appartements avec douche à l'italienne ou baignoire et WC, sèche-cheveux, téléphone, T.V., ascenseur, coin cheminée, salons, bar, restaurant, véranda.

Pendant toute la durée du séjour, accès inclus à l'espace « aquaforme » comprenant : piscine/bassin de relaxation, équipé d'une nage à contre courant, de la cascade, du col de cygne hydromassant, du massage plantaire hydrotonique, du jacuzzi, du hammam, du sauna, du fitness, du solarium, et du tennis.





VOYAGE COOPÉRATEURS

Réveillon en Pyrénées catalanes

Votre programme

Le passage de la nouvelle année s'annonce bien avec cette escapade festive dans les Pyrénées catalanes ! Partez à la découverte de Mont-Louis, cité fortifiée à 1 600m d'altitude, de Font-Romeu, d'Andorre... En bordure des fortifications de la cité de Vauban, verrouillant l'accès vers l'Espagne, l'Andorre, la Cerdagne, le Capcir, le Conflent, la plaine du Roussillon, vers les vallées de l'Aude et de l'Ariège, l'hôtel sera un excellent pied à terre pour découvrir cette contrée unique aux multiples facettes.

Dimanche 28 décembre - Départ en direction de MONT-LOUIS

Départ en autocar de grand tourisme de Royan. Arrêt à Hyper U Saintes puis direction les Pyrénées Catalanes. Arrêt déjeuner sur la route.

Arrivée à **Mont-Louis** vers 18h, installation dans vos chambres.

"Pot de bienvenue" avec fontaine de sangria, buffet de feuilletés apéritifs élaborés maison, "repas Raclette", dessert surprise, intronisation catalane avec dégustation à la



Lundi 29 décembre - FONT-ROMEUE ET SA RÉGION, VILLEFRANCHE-DE-CONFLENT

Petit-déjeuner puis route pour découvrir la **Cerdagne** avec Pyrénées 2000, le Col du Calvaire, l'Ermitage, la cité préolympique, la station de **Font-Romeu**, le four solaire d'**Odeillo**.

Déjeuner à l'hôtel avec "les fameuses Bolas de piculat".

L'après-midi, excursion par le petit **train jaune** touristique à travers la nature intacte et préservée des Pyrénées, au moyen de multiples ponts, tunnels et œuvres d'art, jusqu'à **Villefranche-de-Conflent**, cité du marbre rose classée parmi les Cents plus beaux villages de France.

Dîner avec omelette norvégienne puis Grand loto avec de nombreux lots.

Mardi 30 décembre - LA PLAINE DU ROUSSILLON ET LA CÔTE VERMEILLE

Petit-déjeuner puis départ en direction de la plaine du Roussillon.

Continuation jusqu'à **Collioure**, cité célèbre pour ses peintres et ses conserveries d'anchois.

Visite du marché de Noël et visite de la conserverie d'anchois et selon emploi du temps.

Déjeuner à **Port-Vendres** puis dégustation-vente de côtes du Roussillon et de vins doux naturels dans un caveau. Retour à l'hôtel.

Dîner avec "Homard Bellevue". Projection vidéo à propos de l'hôtel et de la région, en été et en hiver présentant diverses formules touristiques.



Mercredi 31 décembre - FRONTIÈRE ESPAGNOLE, MONT-LOUIS ET RÉVEILLON FESTIF

Petit-déjeuner à l'hôtel puis excursion dans la matinée à **Llivia**, petite enclave espagnole, jusqu'à la ville frontalière de **Puigcerda** avec ses échoppes, ses commerces, ses rues piétonnes.

Déjeuner et visite guidée de la ville fortifiée de **Mont-Louis**, ancienne place forte édifée par Vauban, avec le tour des remparts, la table d'orientation, l'église avec son Christ du XVe en bois de sycomore, le premier four solaire expérimental édifé au monde...



SOIRÉE RÉVEILLON (début 21h)

Menu Saint-Sylvestre

Le Kir cathare (Blanquette de Limoux et liqueur de mûres)

Les amuse-bouches

Le bloc de foie gras de canard mi-cuit

Le cocktail de crevettes

Les tronçons de langouste à l'américaine

Le filet mignon au poivre vert

Le crottin de chèvre chaud sur son toast

Dessert du Nouvel An

Vins des Côtes du Roussillon/Champagne : 1 bouteille/5 pers.

Bal discoCotillons***Mignardises***



Jeudi 1^{er} janvier - LE CAPCIR

Petit-déjeuner puis matinée libre pour bénéficier des installations collectives de l'**espace « Aquaforme »** du centre de Balnéothérapie. Déjeuner à l'hôtel.

L'après-midi, visite guidée du **Capcir**, immense domaine pour le ski de fond avec ses barrages et temps libre sur la station des Angles qui ressemble aux stations alpines pour ses infrastructures. Ambiance neige skieur. Retour par **Matemale**.

Dîner avec **fidéua géante** et grosse pièce de pâtisserie d'au revoir, puis **Soirée questions / réponses**.

Vendredi 2 janvier - RETOUR

Petit-déjeuner puis **départ en autocar** pour votre retour en Charente-Maritime.

Déjeuner en cours de route. Arrivée vers 18h15 à Saintes et 19h à Royan.

À savoir : un acompte de 300€ vous sera demandé à l'inscription.